

СХЕМА РАСПОЛОЖЕНИЯ ГРАНИЦ ПУБЛИЧНОГО СЕРВИТУТА

Объект: «Строительство ВЛ 0,4 кВ с установкой ПУ. Реконструкция ТП 10/0,4 кВ для электроснабжения села Култаево (4500072059)»

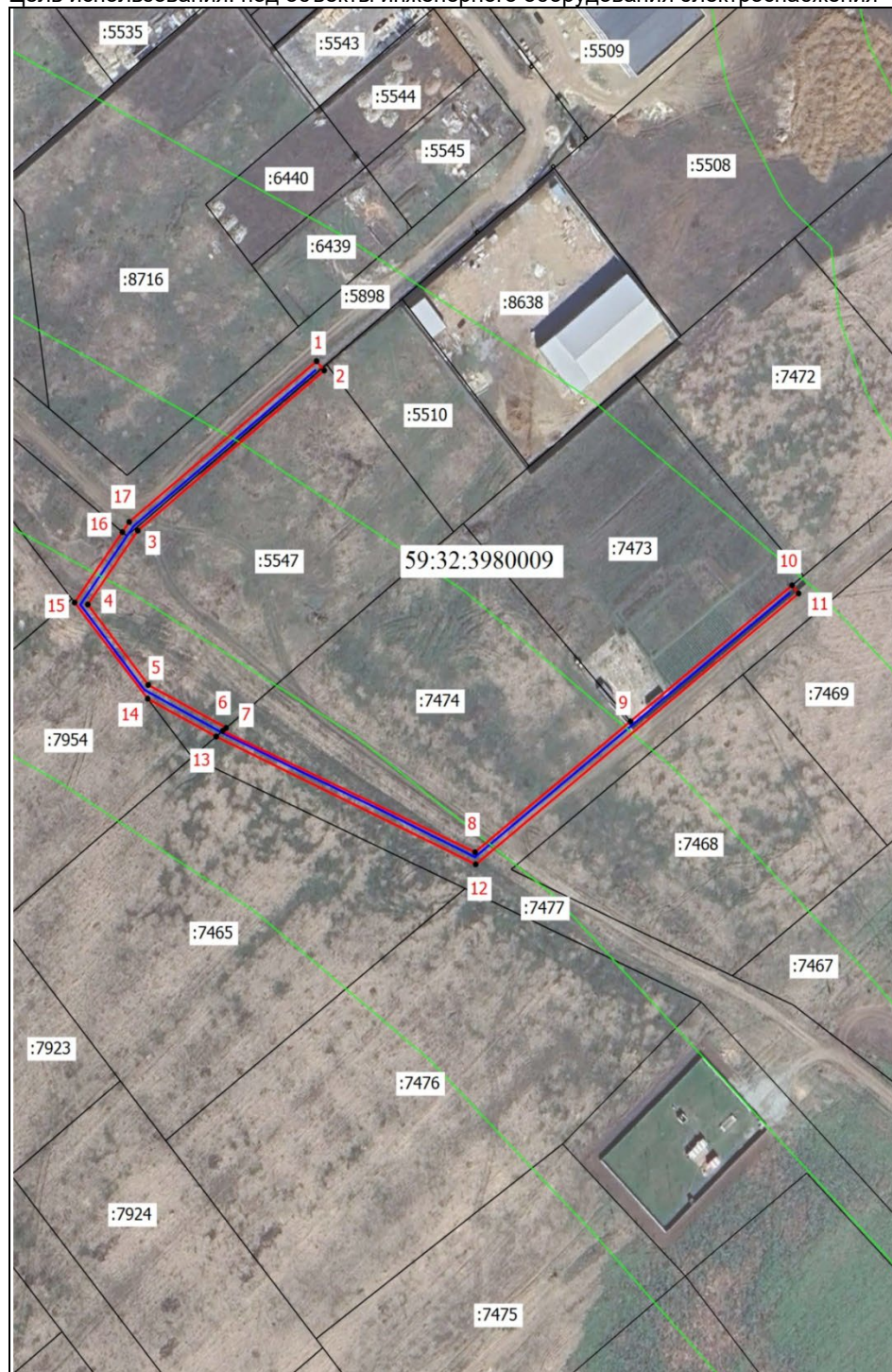
Местоположение объекта: Пермский край, Пермский муниципальный округ, с. Култаево

Площадь земель или части земельного участка, кв.м.: 1418

Категория земель: земли сельскохозяйственного назначения, земли промышленности, энергетики, транспорта, связи, радиовещания, телевидения, информатики, земли для обеспечения космической деятельности, земли обороны, безопасности и земли иного специального назначения

Вид разрешенного использования земельного участка: -

Цель использования: под объекты инженерного оборудования электроснабжения



Координаты характерных точек (МСК-59 , зона 2)		
№ п/п	X	Y
1	505557,08	2216635,59
2	505554,12	2216638,20
3	505502,79	2216574,52
4	505479,11	2216557,42
5	505453,31	2216578,08
6	505439,58	2216604,72
7	505438,60	2216603,51
8	505399,72	2216689,73
9	505441,63	2216742,82
10	505485,22	2216798,01
11	505482,66	2216800,25
12	505395,82	2216689,96
13	505436,79	2216601,29
14	505448,91	2216577,90
15	505479,75	2216552,94
16	505502,32	2216569,24
17	505505,57	2216571,59
1	505557,08	2216635,59

Масштаб 1: 2000

Условные обозначения

- Граница кадастрового квартала
- Граница земельного участка, согласно сведениям из ЕГРН
- Граница зоны с особыми условиями использования
- Граница публичного сервитута
- Граница сооружения, планируемого к строительству
- 59:32:3980009 - Номер кадастрового квартала
- :7474 - Кадастровый номер земельного участка
- ¹ - Обозначение новой характерной точки